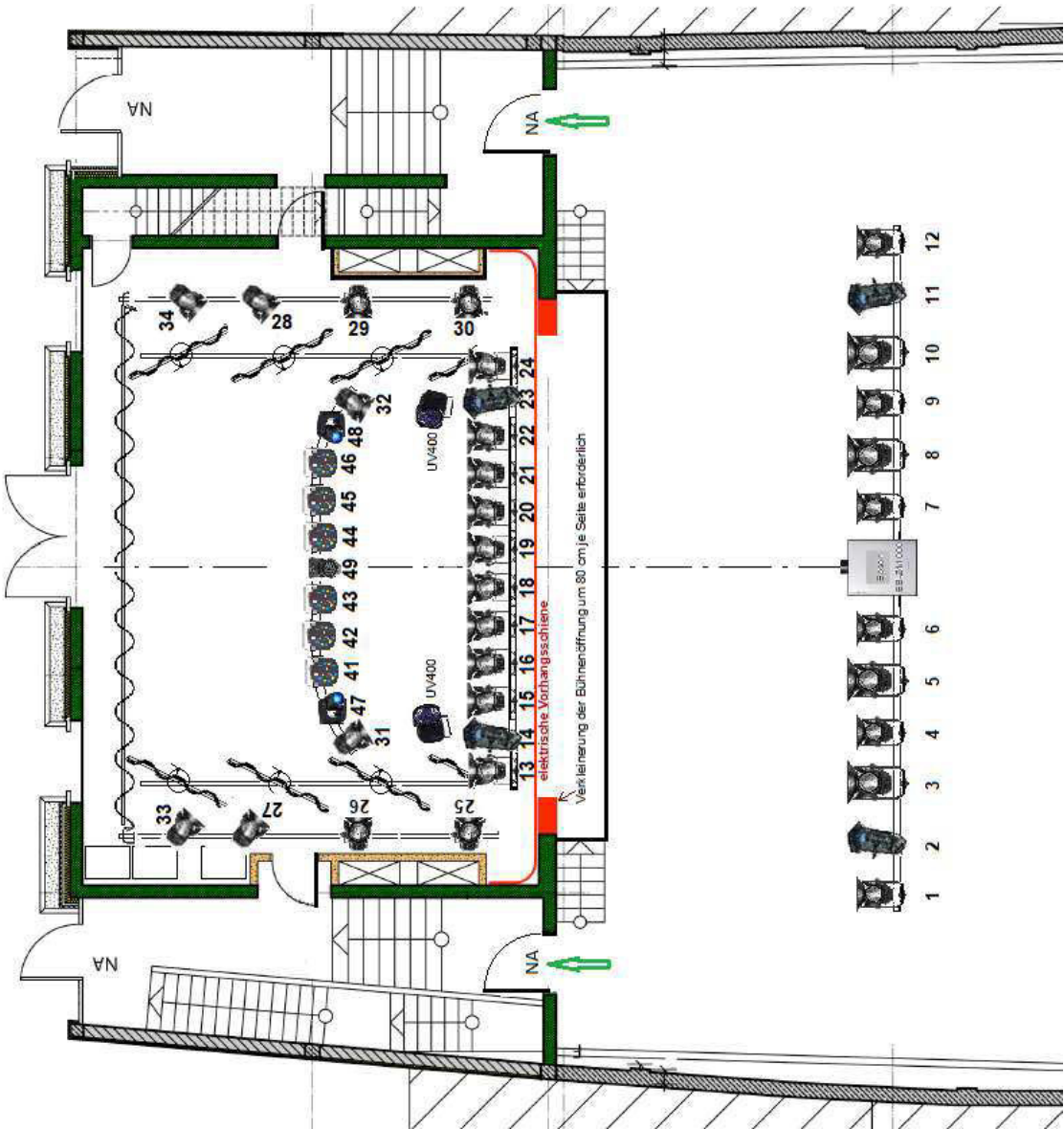


# Technikliste



Beschallung																																					
Front	je Portalseite 2 x EV ZX5 Full Range (1x60°x60° 600W, 1x90°x50° 600W)																																				
2 Delaylines	Je 4 EV ZX1 passive Full Range 200W																																				
Monitore	4 x EV ZX1-90, 90°x50°, 200W, 4 Monitorwege																																				
Multicore 32+8	Sommer Cable Rundaudioverbinder-System 150 pol Aufsteckplätze : Bühne, Saal Mitte, 2 x Saal hinten, Empore																																				
FOH	Yamaha 01V96 Digital Mixing Console, CD/USB-Player																																				
Mikrofonie	8 x Funkstrecken Sennheiser evolution ew 300 6 x Handsender Sennheiser evolution ew 300 4 x Beltpack Sennheiser evolution ew 300 4 x Nackenbügelmikrofone Sennheiser HSP 4 1 x Schwanenhals-Mikrofon SHURE SM58SE 2 x Rednerpult-Mikrofone (Schwanenhals) SHURE MX-418S																																				
Videotechnik																																					
Beamer	EPSON EB-Z11000 3 LCD WXGA, fest installiert 9 x Zuspielmöglichkeiten über Netzwerk (VGA,HDMI)																																				
Leinwand	5 x 4m Rollenleinwand am Portal, fest installiert 9 x Zuspielmöglichkeiten über Netzwerk (VGA,HDMI)																																				
Lichttechnik																																					
Dimmer	3 x MA Digital-Dimmer 12 x 2,3 kW																																				
DMX-Steuerung	MA Lightcommander 24/6, Zero 88 FLX S48 512																																				
Bühnenbeleuchtung	<table style="width: 100%; border-collapse: collapse;"> <tr> <td style="width: 40%;">Beleuchterstange Saal:</td> <td style="width: 30%;">1 kW Stufenlinse</td> <td style="width: 30%;">- 6 St.</td> </tr> <tr> <td></td> <td>2 kW Stufenlinse</td> <td>- 4 St.</td> </tr> <tr> <td></td> <td>Profilscheinwerfer</td> <td>- 2 St.</td> </tr> <tr> <td>Beleuchterstange Bühne Portal:</td> <td>1kW Stufenlinse</td> <td>- 10St.</td> </tr> <tr> <td></td> <td>Profilscheinwerfer</td> <td>- 2 St.</td> </tr> <tr> <td>Beleuchterstange Bühne Mitte:</td> <td>LED StudioPAR 64</td> <td>- 6 St.</td> </tr> <tr> <td></td> <td>ETC PAR EA 750 W</td> <td>- 2 St.</td> </tr> <tr> <td></td> <td>Beam Moving Head</td> <td>- 2 St.</td> </tr> <tr> <td></td> <td>Moving Head Wash</td> <td>- 1 St.</td> </tr> <tr> <td>Gassenlicht;</td> <td>1 kW Stufenlinse</td> <td>- 10 St.</td> </tr> <tr> <td>Dimmerversätze:</td> <td colspan="2">4 x Steckdosen, patchbar über Hotpatchfeld</td> </tr> <tr> <td>Verfolger :</td> <td colspan="2">Clay Paky Shadow QS-ST</td> </tr> </table>	Beleuchterstange Saal:	1 kW Stufenlinse	- 6 St.		2 kW Stufenlinse	- 4 St.		Profilscheinwerfer	- 2 St.	Beleuchterstange Bühne Portal:	1kW Stufenlinse	- 10St.		Profilscheinwerfer	- 2 St.	Beleuchterstange Bühne Mitte:	LED StudioPAR 64	- 6 St.		ETC PAR EA 750 W	- 2 St.		Beam Moving Head	- 2 St.		Moving Head Wash	- 1 St.	Gassenlicht;	1 kW Stufenlinse	- 10 St.	Dimmerversätze:	4 x Steckdosen, patchbar über Hotpatchfeld		Verfolger :	Clay Paky Shadow QS-ST	
Beleuchterstange Saal:	1 kW Stufenlinse	- 6 St.																																			
	2 kW Stufenlinse	- 4 St.																																			
	Profilscheinwerfer	- 2 St.																																			
Beleuchterstange Bühne Portal:	1kW Stufenlinse	- 10St.																																			
	Profilscheinwerfer	- 2 St.																																			
Beleuchterstange Bühne Mitte:	LED StudioPAR 64	- 6 St.																																			
	ETC PAR EA 750 W	- 2 St.																																			
	Beam Moving Head	- 2 St.																																			
	Moving Head Wash	- 1 St.																																			
Gassenlicht;	1 kW Stufenlinse	- 10 St.																																			
Dimmerversätze:	4 x Steckdosen, patchbar über Hotpatchfeld																																				
Verfolger :	Clay Paky Shadow QS-ST																																				
Arbeitsmittel																																					
Arbeitsmittel	Personenhubsteiger Genie, Stehleiter																																				
Bühnenpodeste	NIVTEC 2x1m – 20 St., Höhe 20,40,60,100cm																																				
Züge	Keine vorhanden																																				
Flugpunkte	9 Hängepunkte je 500 kg																																				
Musikinstrumente																																					
Musikinstrumente	Klavier SAUTER 110, Klavierhocker																																				

**Tragfähigkeiten : keine weitere Lasten zu Beleuchterstangen, Wandhalterungen.**



elektrische Vorhangsschiene  
 Verkleinerung der Bühneneröffnung um 80 cm je Seite erforderlich

NA

NA

NA

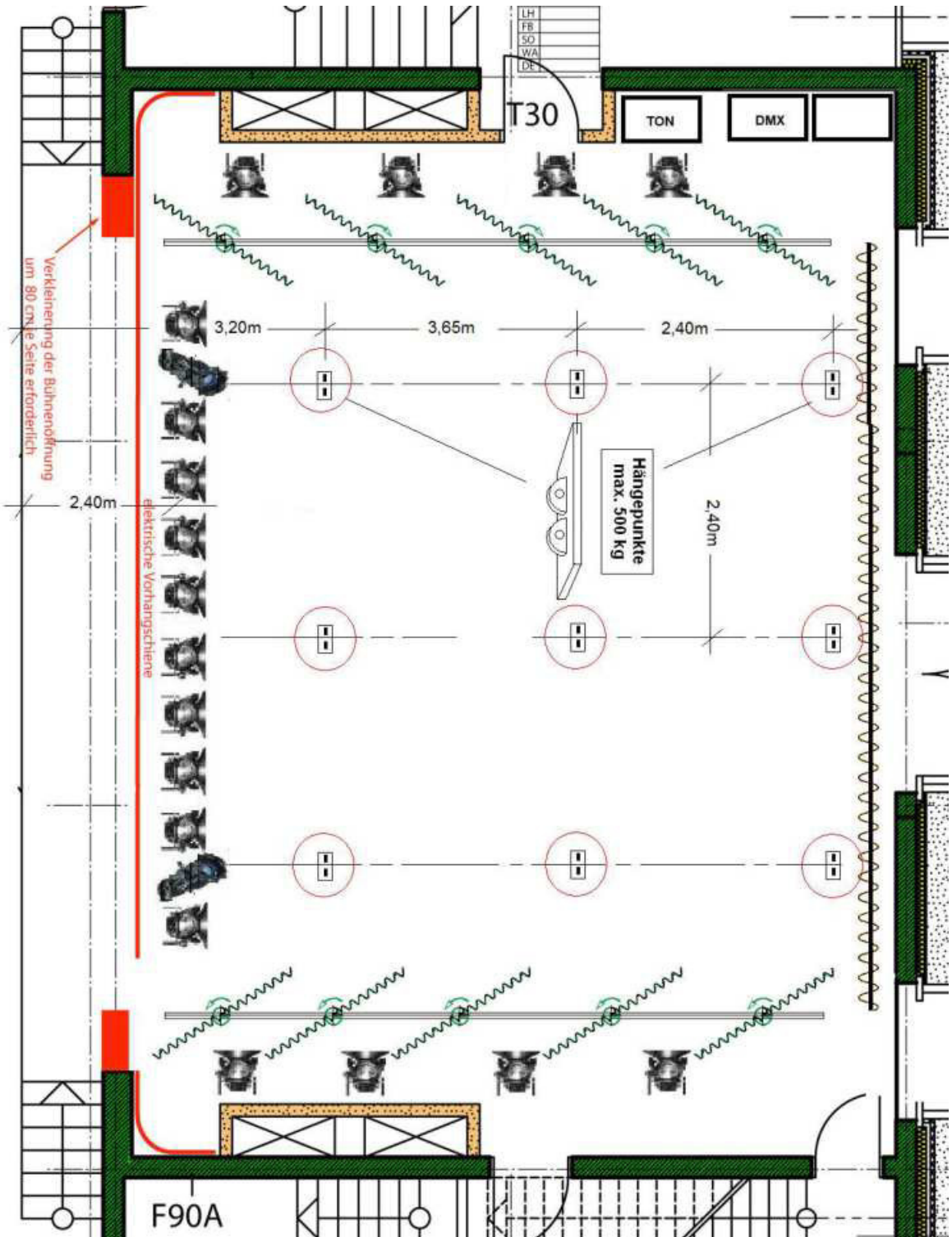
NA

BB-2311000

# Bühnenbeleuchtung



Fixture Nr.	DMX-CH.	Anzahl	Scheinwerfer	Modelbezeichnung
<b>Beleuchterstange Saal</b>				
1,4,6,7,9,12	Fixture Nr.=CH	6 St.	1 kW Fresnel	De Sisti 311.110 P.O.
2,11	Fixture Nr.=CH	2 St.	750 W Profiler	ETC Sourche Four 25°-50°
3,5,8,10	Fixture Nr.=CH	4 St.	2 kW Fresnel	De Sisti 321.310 P.O.
<b>Beleuchterstange Bühne Portal</b>				
13,15-22,24	Fixture Nr.=CH	10 St.	1 kW Fresnel	De Sisti 311.110 P.O.
14,23	Fixture Nr.=CH	2 St.	750 W Profiler	ETC Sourche Four 25°-50°
<b>Beleuchterstange Bühne Mitte</b>				
41-46	60,70,80,90,100,110	6 St.	Studio PAR 64 LED	Cameo12x12WRGBWA+UV
31,32	Fixture Nr.=CH	2 St.	750 W Studio PAR	ETC Sourche Four PAR EA
47,48	200,300	2 St.	Beam Moving Head	Stairville B5R
49	400	1 St.	Moving Head Wash	Eurolite TMH-7
<b>Gassenlicht</b>				
26-30	Fixture Nr.=CH	8 St.	1 kW Fresnel	De Sisti 310 P.O.
<b>UV-Strahler</b>				
37,38	Fixture Nr.=CH	2 St.	400 W Schwarzlicht	Showtec UV Gun Blacklight
<b>Dimmerversätze</b>				
4 Steckdosen - patchbar über Hotpatch auf CH 33-36				
<b>Vorhang</b>				
39,40	39,40		Vorhang auf, zu	





# Grundriss EG.

